

DECLARATION PRÉALABLE

Ravalement de façades et de clôtures



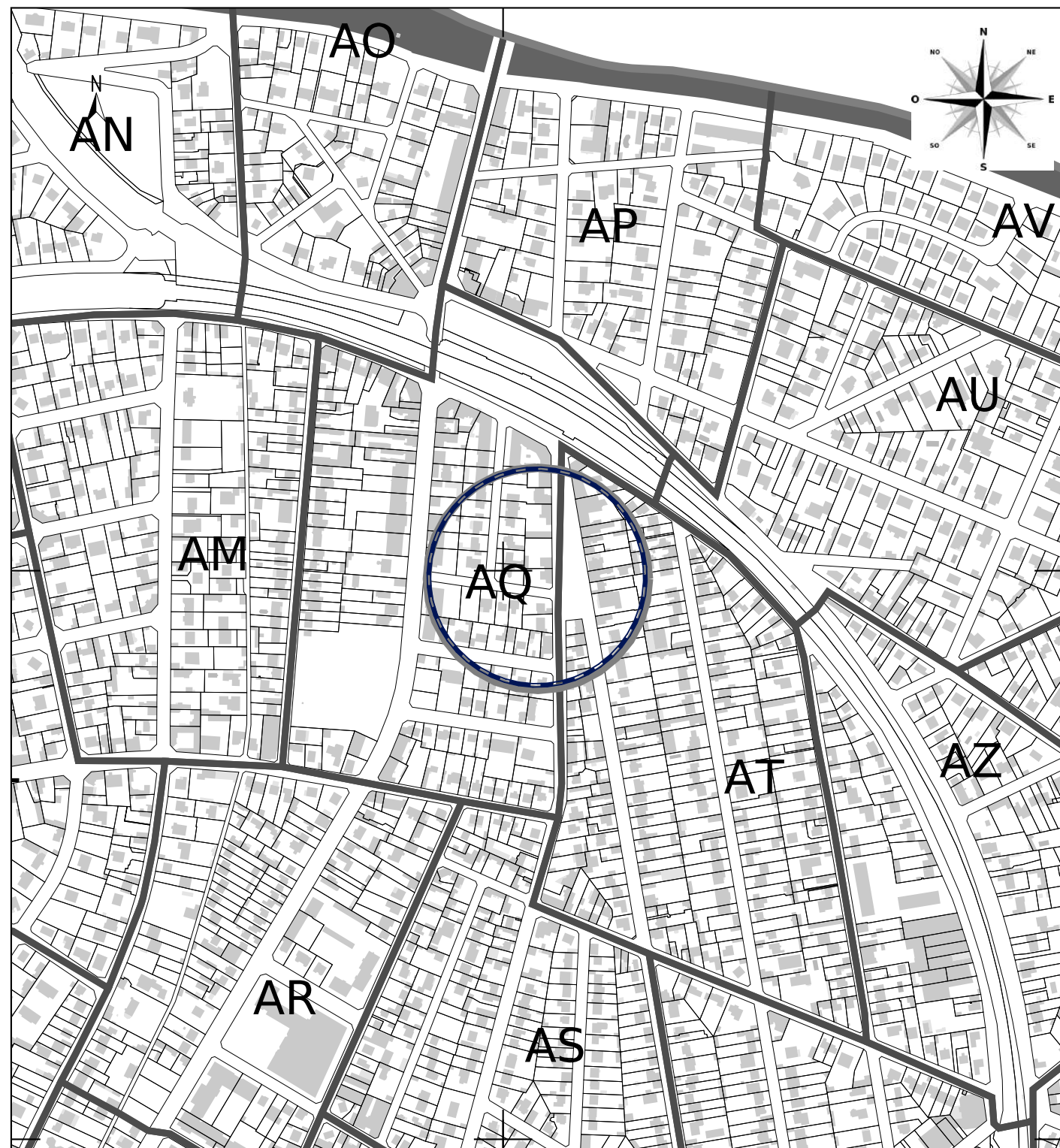
DEMANDEUR

Façade du Roy
81 bis Avenue Carnot
94100 SAINT-MAUR-DES-FOSSÉS

PROJET

COMPOSITION DU DOSSIER

- DP 1. Plans de situation
- DP 2. Plan de masse initial
- DP 2. Plan de masse projeté
- DP 3. Plan de coupe
- DP 4. Plan des façades - initial et projeté
- DP 4. Vues en élévation de la clôture
- DP 4. Plan de la toiture
- DP 6. Documents graphiques
- DP 7. Photographie de près
- DP 8. Photographie de loin
- DP 11. Notice



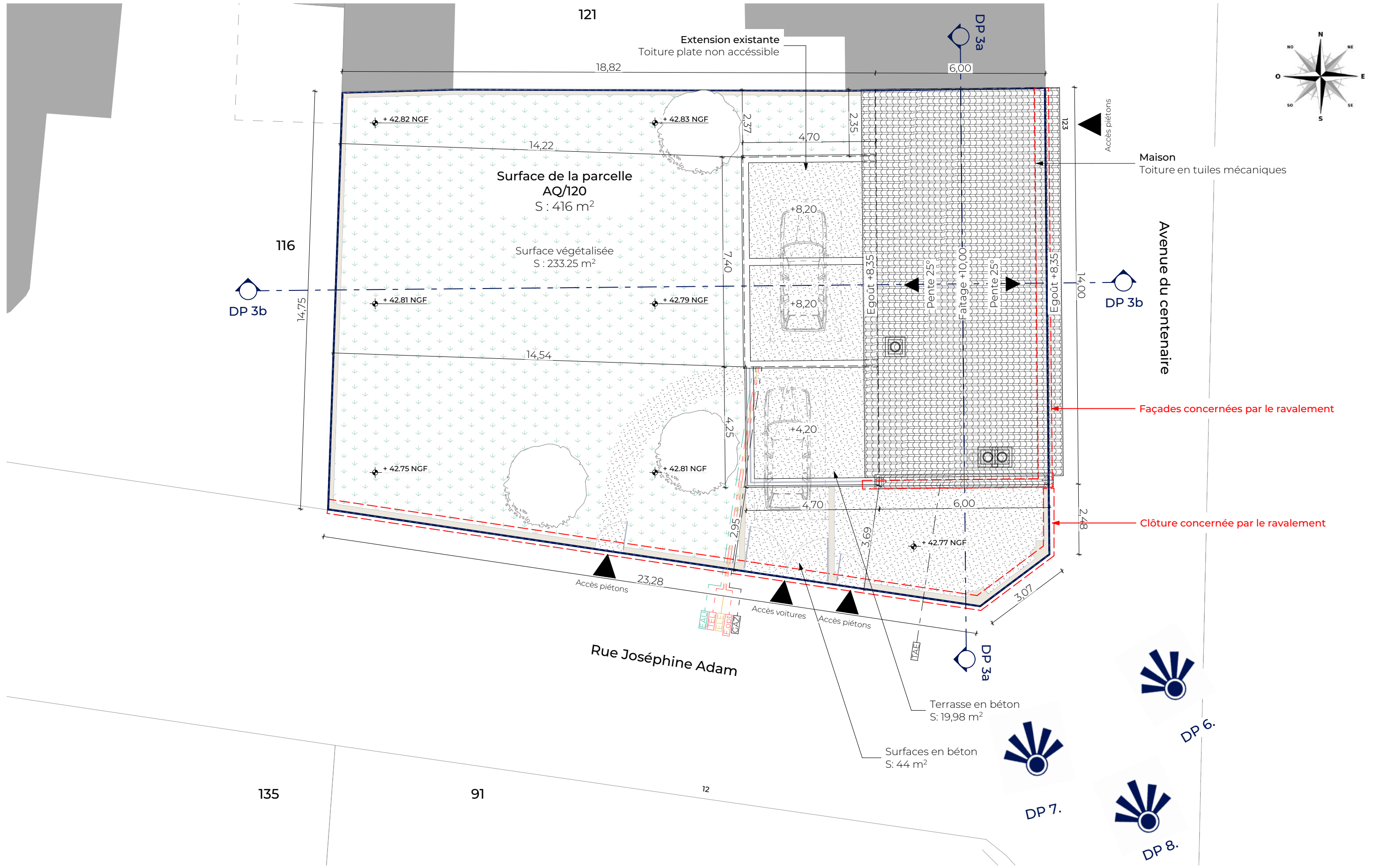
Plan de situation au 1/5000^{ème}



Plan de situation au 1/500^{ème}

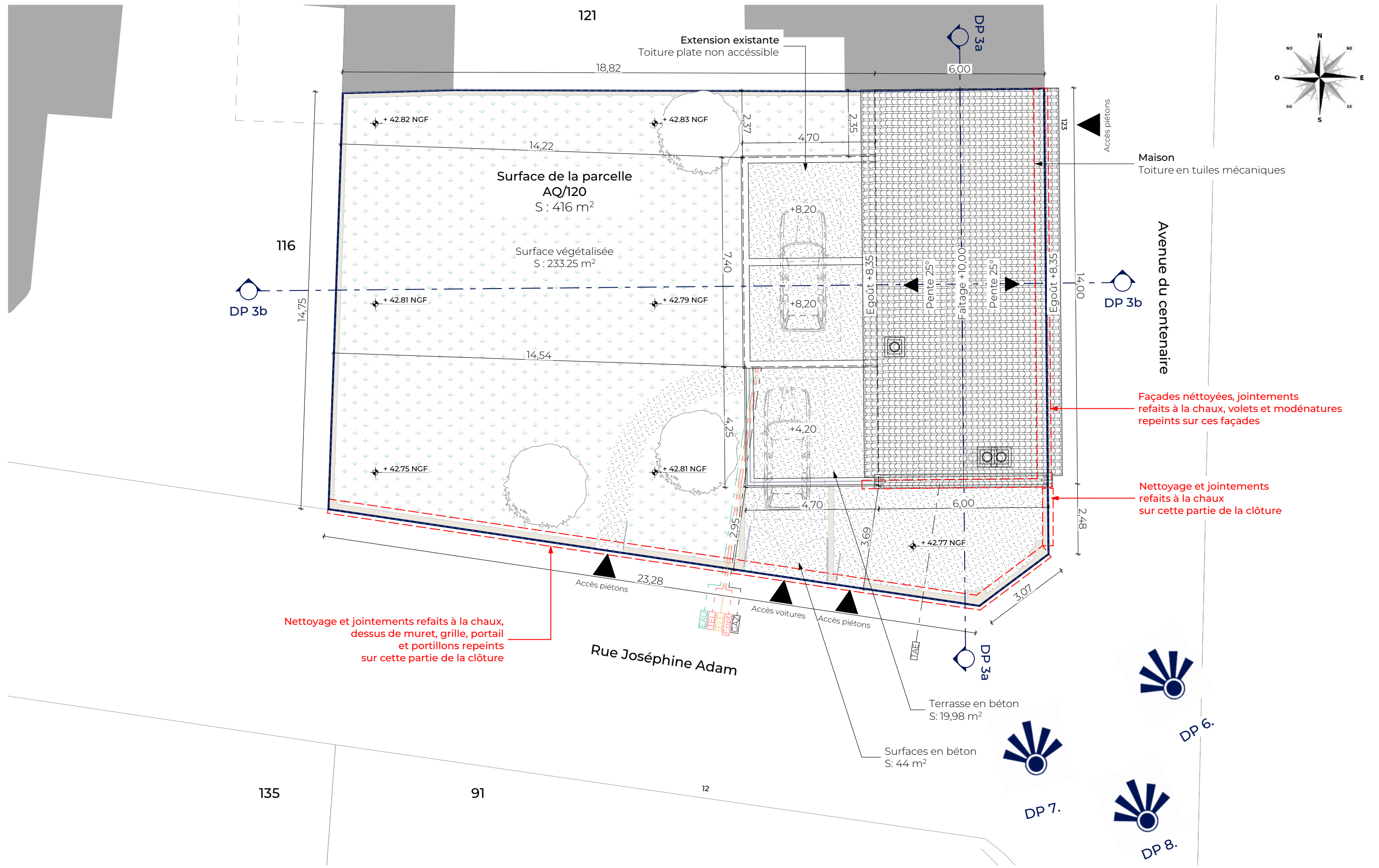
DP 1 - Plan de situation
Echelle 1:5000 et 1:500

Note: ces documents ne sont pas des plans d'exécution, ils ne peuvent être utilisés comme tels pour la construction.



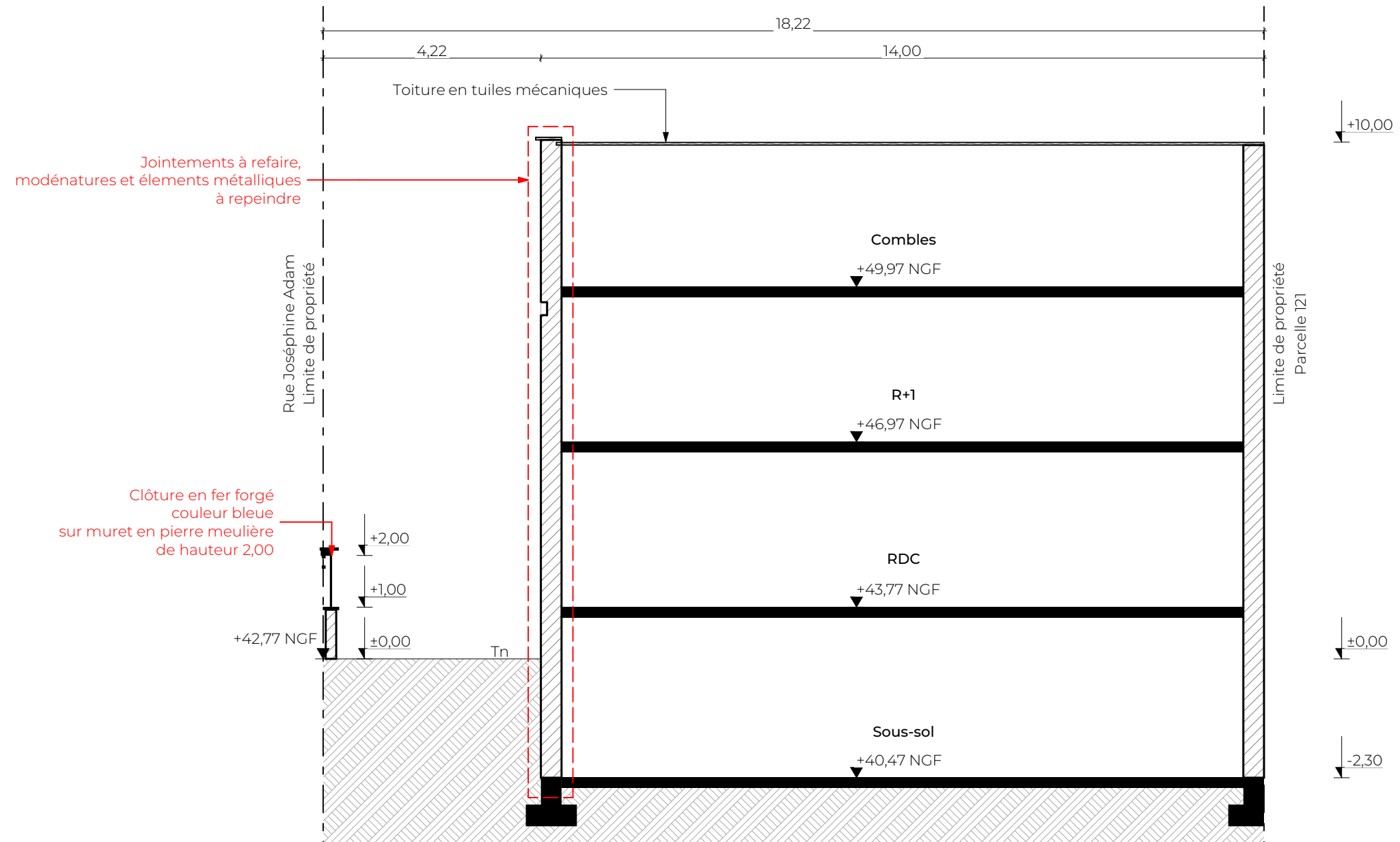
DP 2 - Plan de masse initial
Echelle 1:125

Note: ces documents ne sont pas des plans d'exécution, ils ne peuvent être utilisés comme tels pour la construction.



DP 2 - Plan de masse projeté
Echelle 1:125

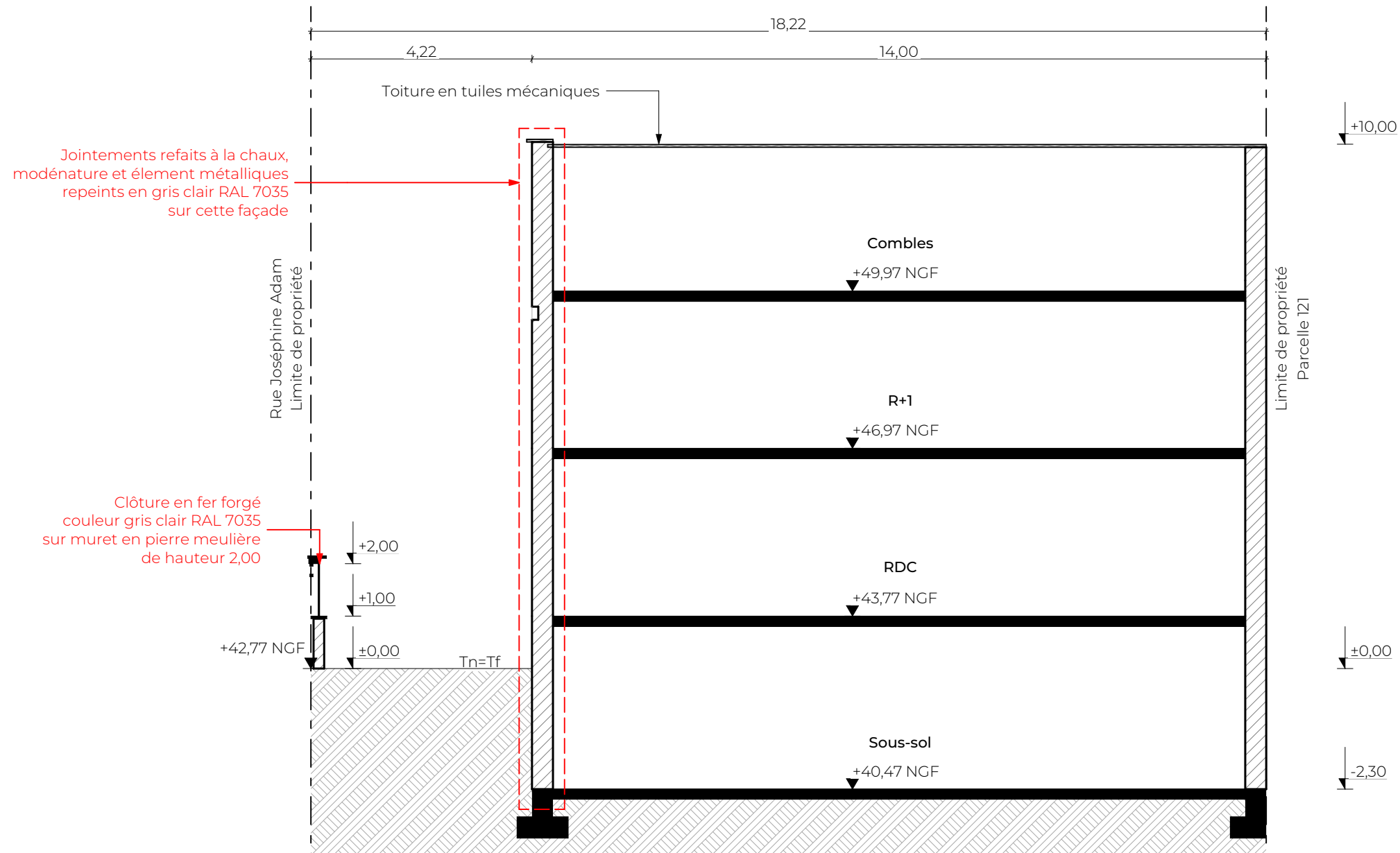
Note: ces documents ne sont pas des plans d'exécution, ils ne peuvent être utilisés comme tels pour la construction.



DP 3a - Plan de coupe initial

DP 3a - Plan de coupe
Echelle 1:100

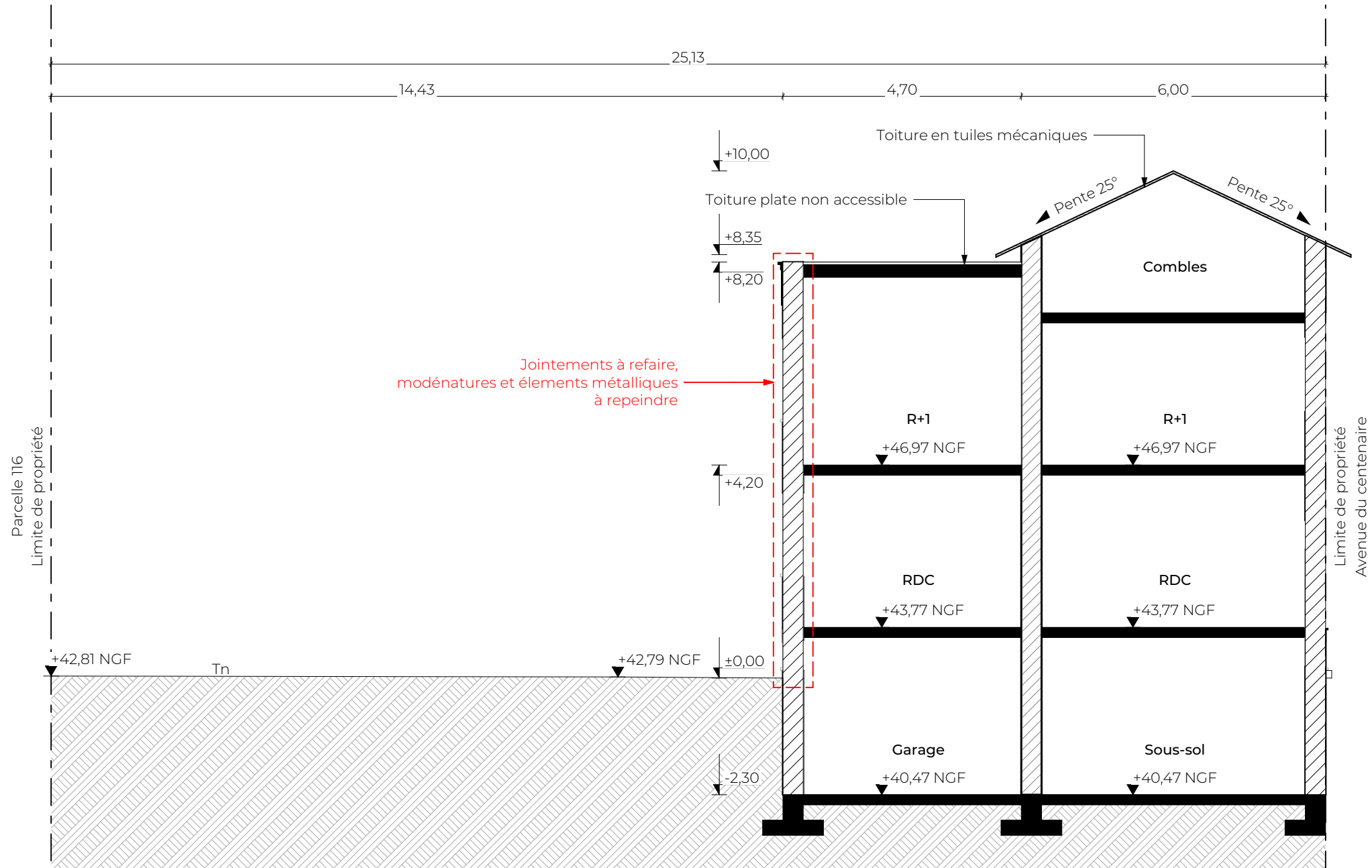
Note: ces documents ne sont pas des plans d'exécution, ils ne peuvent être utilisés comme tels pour la construction.



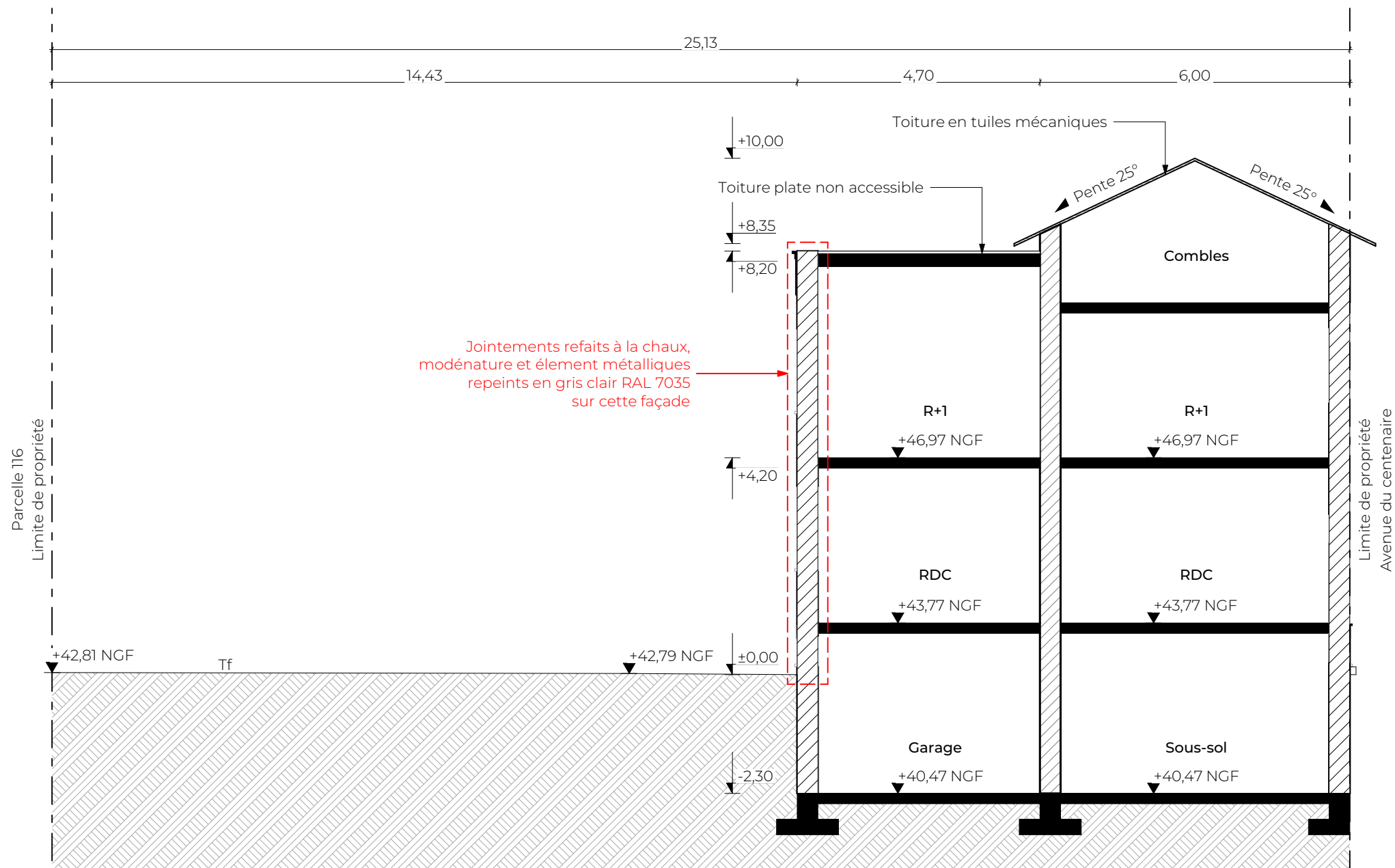
DP 3a - Plan de coupe projeté

DP 3a - Plan de coupe
Echelle 1:100

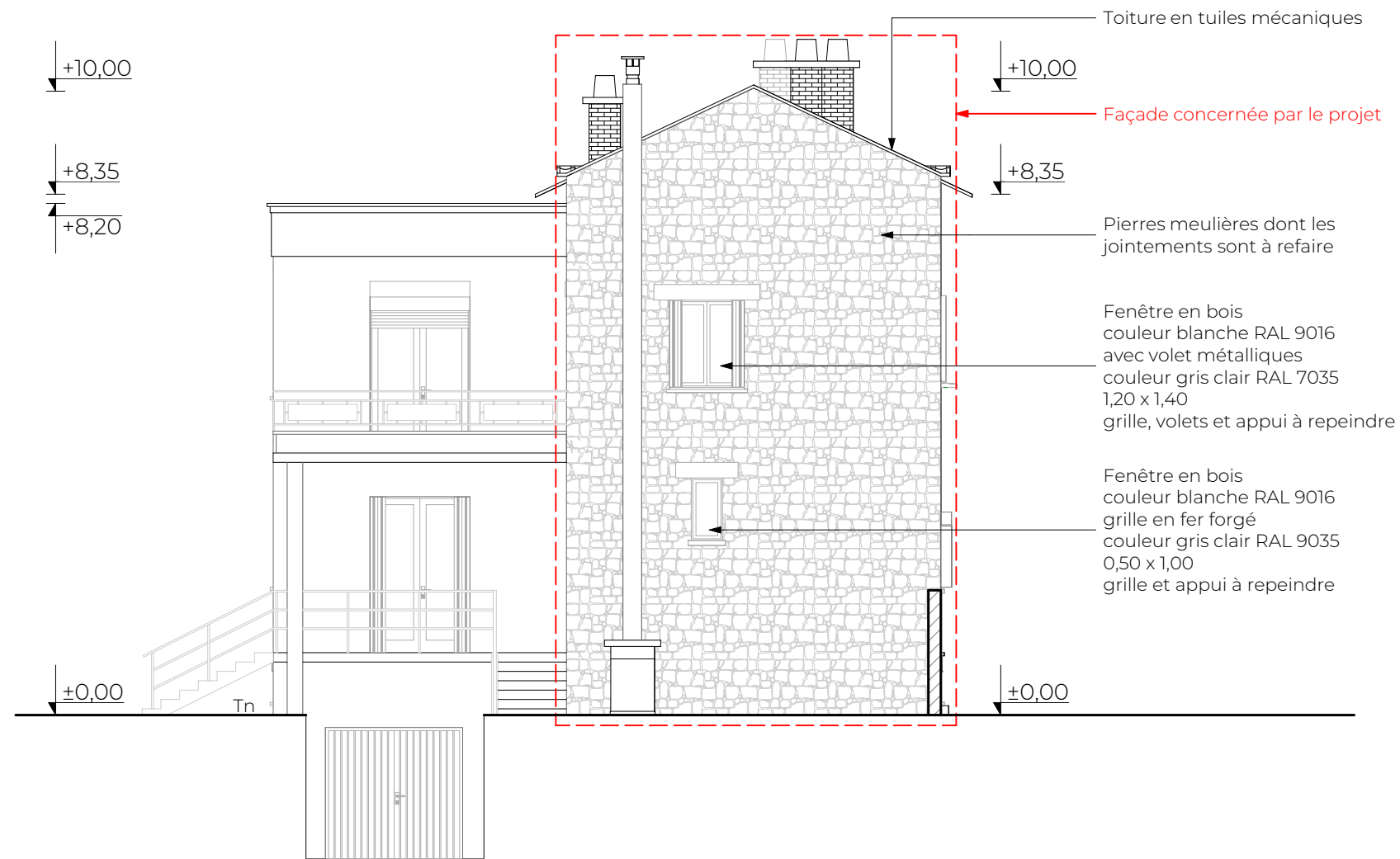
Note: ces documents ne sont pas des plans d'exécution, ils ne peuvent être utilisés comme tels pour la construction.



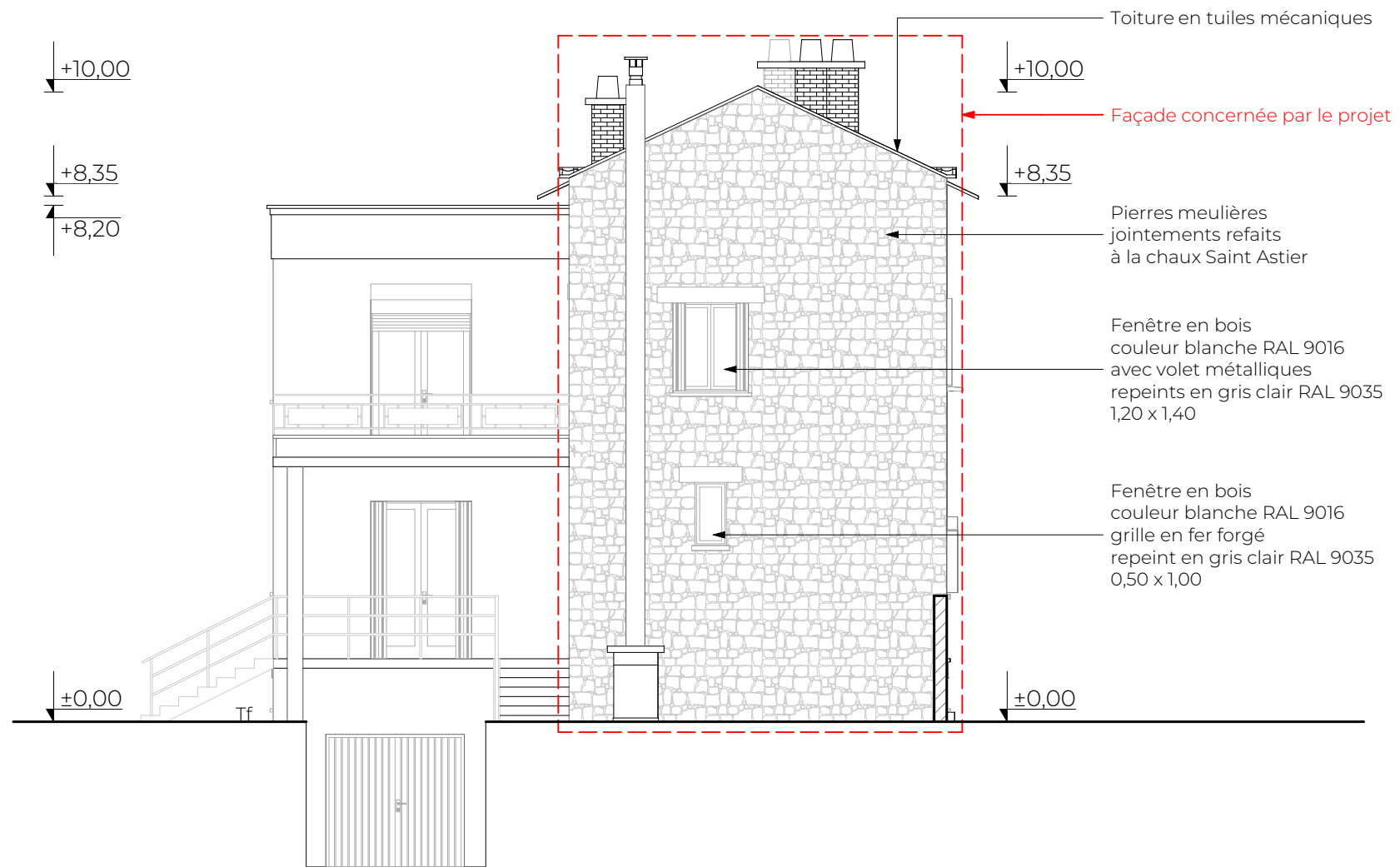
DP 3b - Plan de coupe initial



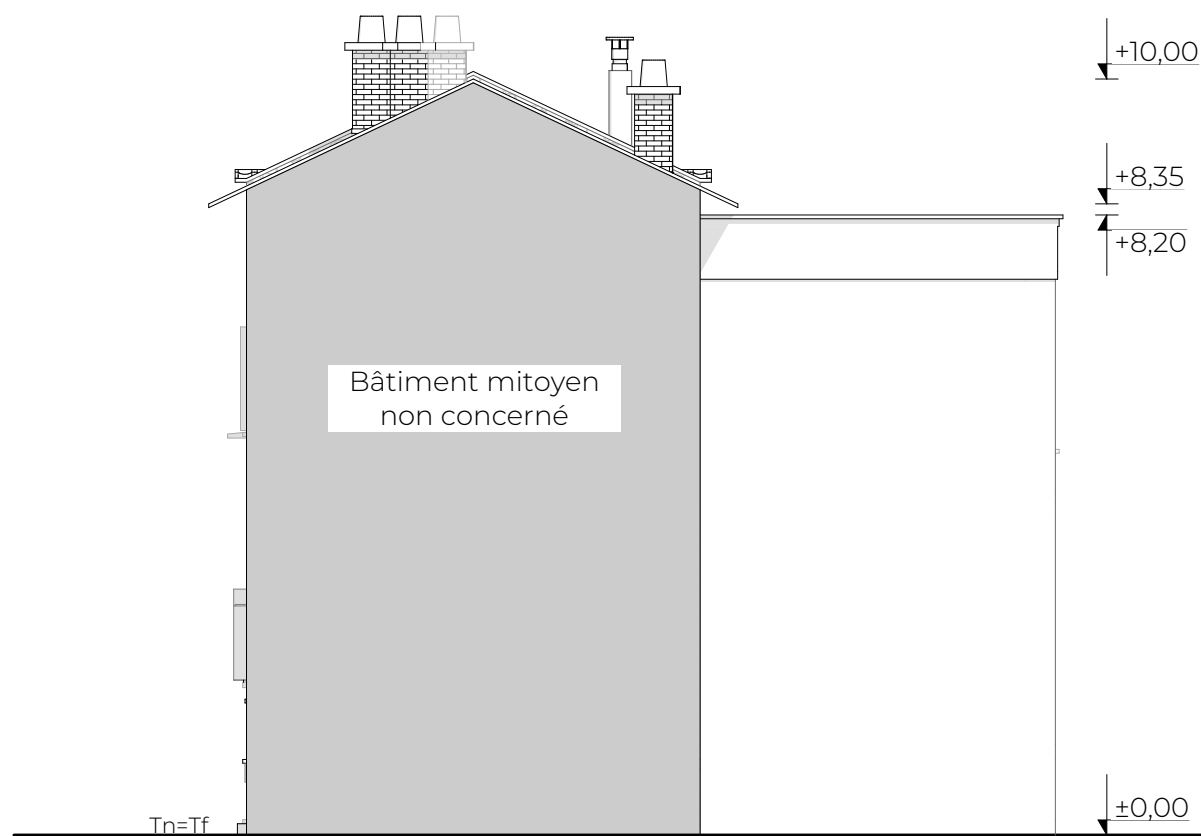
DP 3b - Plan de coupe projeté



Façade Sud initiale



Façade Sud projetée



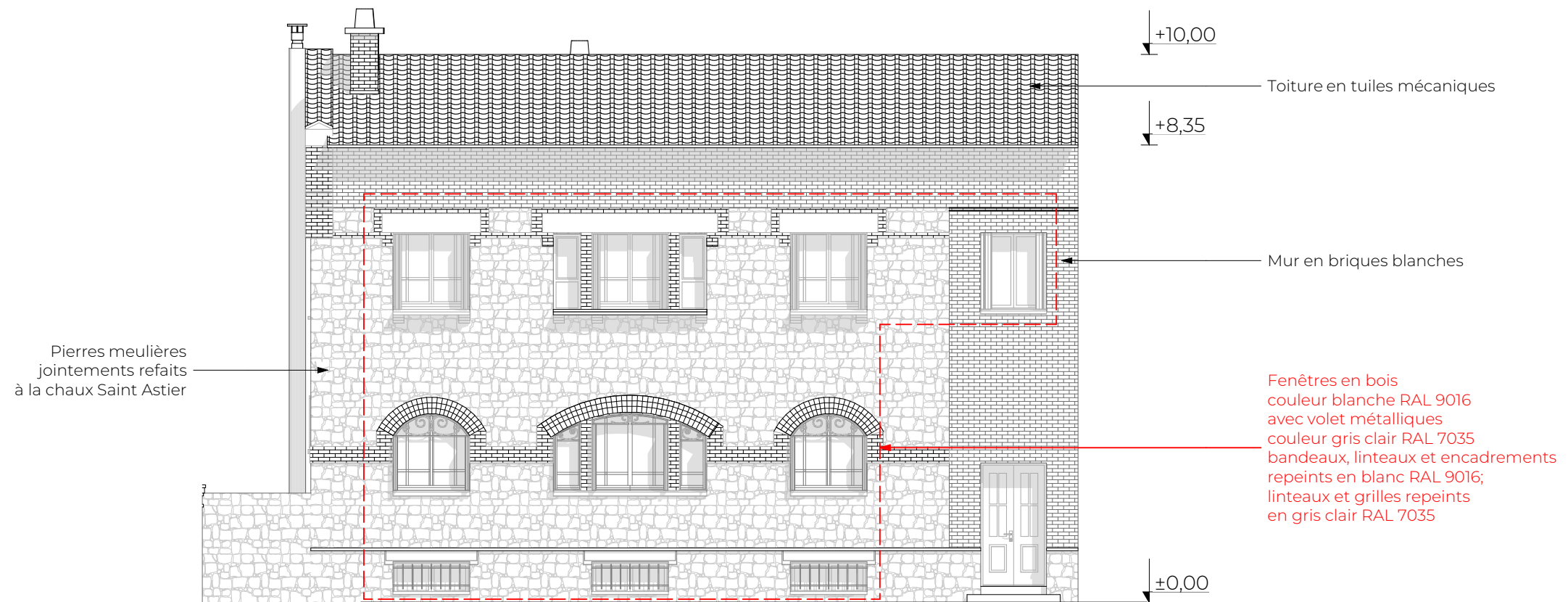
Façade Nord inchangée



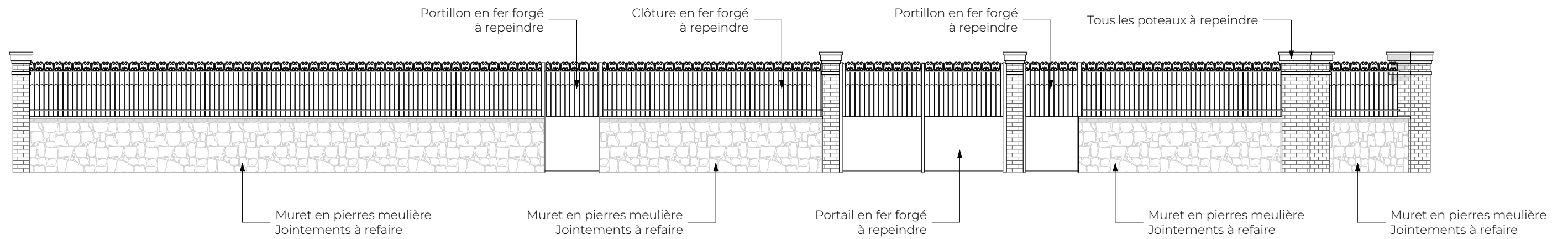
Façade Ouest inchangée



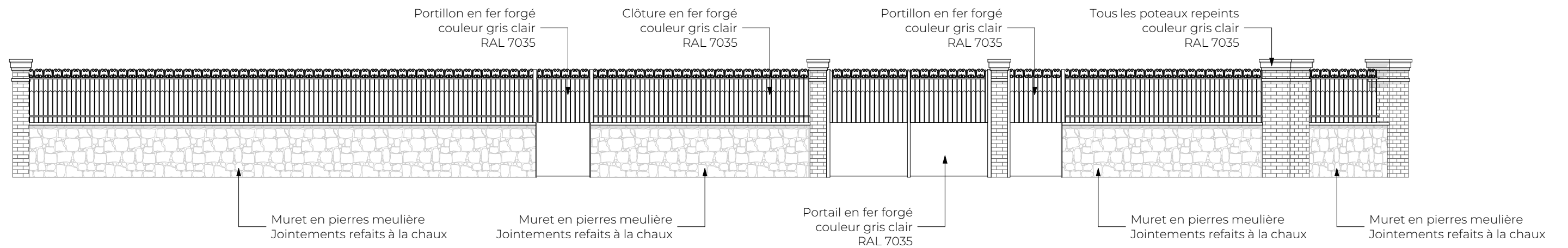
Façade Est initiale



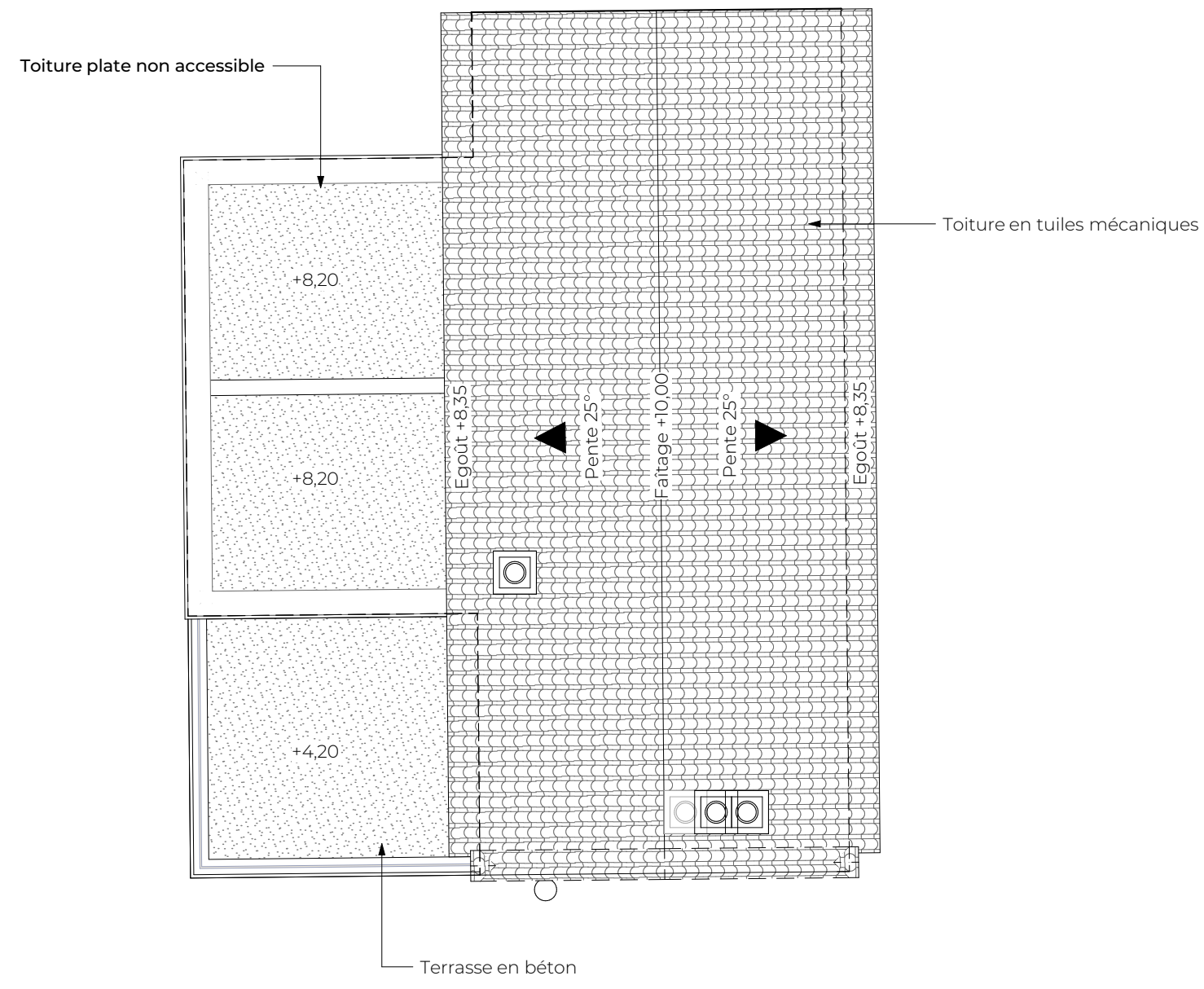
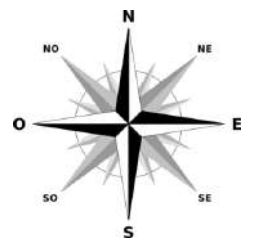
Façade Est projetée



Vue en élévation de la clôture initiale



Vue en élévation de la clôture projetée



Toiture inchangée



DP 6 - Document graphique initial



DP 7 - Photographie de près



DP 6 - Document graphique projeté



DP 8 - Photographie de loin

DP 6 - Documents graphiques

DP 7 et DP 8 - Photographies

Note: ces documents ne sont pas des plans d'exécution, ils ne peuvent être utilisés comme tels pour la construction.

1. ETAT INITIAL DU TERRAIN ET DE SES ABORDS

Sur ce terrain est construite une maison d'habitation avec un garage intégré à la maison principale.

Les espaces non bâtis sont constitués de surfaces végétalisées et de surfaces en béton.

La parcelle est accessible à l'Est par l'avenue du centenaire et au Sud par la Rue Joséphine Adam.

La parcelle est reliée aux réseaux publics d'eau potable, d'électricité, de téléphonie, de gaz naturel, de fibre optique et de tout à l'égout.

2. PROJET

a: Présentation:

Le projet consiste en un ravalement de façades et de la clôture.

Le projet ne créera pas de logement supplémentaire au niveau de la parcelle.

Le projet n'aura pas pour effet la création de nouvelles places de stationnement extérieures et hors voie publique.

b: Implantation:

Le ravalement de la clôture sera réalisée sur la clôture Sud séparant la parcelle de la Rue Joséphine Adam.

c: Matériaux et couleur

Les façades concernées seront en pierres meulières avec un jointement à la chaux Saint ASTIER.

Les bandeaux hauts, linteaux, les encadrements de fenêtres et les avancées de toit sur ces façades seront repeints en blanc RAL 9016.

Les appuis de fenêtres, garde corps, porte métallique et persiennes sur ces façades seront repeints en gris clair RAL 7035.

d: Les espaces libres

L'accès à la propriété restera inchangé.

Les aménagements aux abords de la parcelle ne seront pas modifiés par le projet.

Les espaces végétalisés seront conservés autant que possible.

Les aires de stationnement ne seront pas modifiées par le projet.

Les eaux de pluies seront rejetées vers l'égout.